

BRAUN

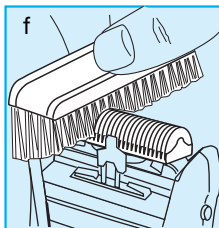
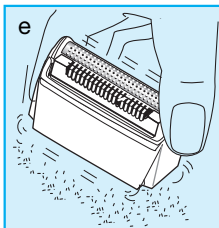
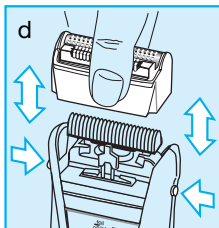
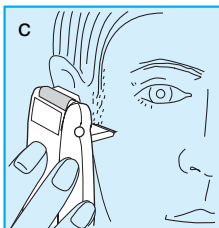
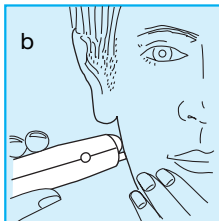
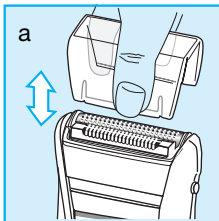
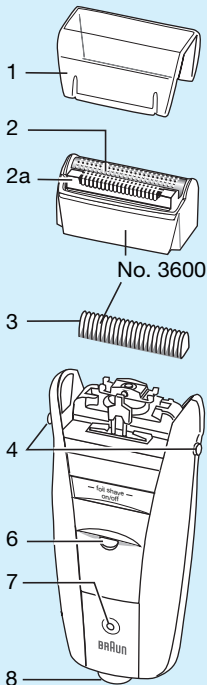
3734
3732



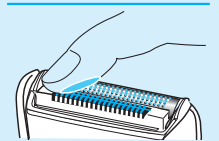
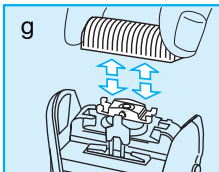
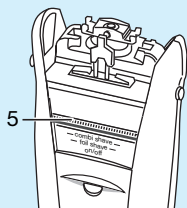
InterFace

Type 5 632

3732



3734



中文

我们的产品质量可靠、功能完善、设计优异。希望您对您的博朗牌新剃须刀感到满意。

警告

- 保持剃须刀干燥。
- 为安全起见，定期检查软线是否损坏，如果剃须刀插头中软线变松，则需更换。

1 说明

- | | |
|----------------------|---------|
| 1 网膜保护盖 | 6 开关 |
| 2 剃须刀网膜 | 7 充电指示灯 |
| 2a 界面修剪器 | 8 剃须刀插头 |
| 3 组合刀片 | |
| 4 脱离按钮 | |
| 5 弹出式长须修剪器 (仅3734型号) | |

2 充电

- 首次充电时：将剃须刀与电源连接，至少充电8小时（开关推至《OFF》”）。然后在没有软线时剃须，直到电量用尽。然后再次充电（8小时）至电量充满。
- 绿色指示灯表明剃须刀正在充电。当充电电池完全充满时，指示灯熄灭。如果稍后指示灯再次亮起，则表明剃须刀正在重新充电，以保持其满容量。
- 电池电量可持续20分钟的无绳剃须时间（取决于您的胡须的生长速度）。只有经过数次充放电/循环之后才能达到最大的充电容量。充电时的最佳环境温度范围：15°C–35°C。

3 剃须

开关位置

- | | |
|-------------|---------------------------------------------------------|
| off | = 开关锁住 |
| foil shave | = 仅使用网膜剃须 (可剃难剃部位，例如鼻子下方)。 |
| combi shave | = 组合剃须（同时使用浮动刀头和剃须网膜，浮动刀头先将较长的胡须剃短，随后网膜再将胡须剃的更为彻底。）(b)。 |
| 修剪器 | = 启动长须修剪器，可修剪鬓发、上唇胡须和脸颊胡须。(c)。 |

完美剃须提示

- 由于皮肤在水洗后会轻微肿胀，我们建议您在洗脸之前剃须。
- 使剃须刀与皮肤垂直（呈90°）。
- 拉紧您的皮肤并逆着胡须生长方向剃须。
- 为确保最佳剃须效果，每18个月或在零件磨损时更换网膜和刀头。

4 使您的剃须刀保持最佳状态

4.1 清洁

- 剃须完毕后关掉开关,按住网膜脱离开关，取下剃须刀网膜（d），并在平坦的表面上轻轻敲击（e）。
- 然后用小刷子彻底清洗刀头(f)。大约每4个星期，使用德国博朗专用清洁剂清洗刀头一次（g）。
- 请勿用小刷子清洁剃须刀网膜。
- 如果您的皮肤非常干燥并且发现剃须刀使用时间减短，请在浮动刀头和网膜上点一滴轻机油（g）。

4.2 剃须刀零件的更换

- 剃须刀网膜和刀头皆为精密零件，在使用一段时间后会磨损。每18个月或在出现磨损时更换零件，将确保您获得您所期望博朗剃须刀带来的帖面、舒适和快速的剃须感受。
（剃须刀网膜和刀头零件号码：3600）
- 按住网膜脱离开关，取下网膜。将新的网膜按正确方向按下直至锁定。
- 将刀头拔出（g）。
- 将新替换的刀头向下压，直至与刀头支架咬合。

4.3 电池的保养

- 为保持电池的充电效果和使用寿命，大约每6个月将剃须刀通过正常的使用完全放电一次。然后，再次完全充电。这个过程能使电池恢复良好状态。
- 请勿将剃须刀长期置于温度高于50°C的环境中。

5 环保事项

本产品采用充电电池。为保护环境，在剃须刀的使用寿命结束后，请勿将其与生活垃圾一起丢弃。请遵照当地法令，将其送至博朗特约维修站或适当的收集点进行处理





如有变动，恕不另行通知。

本产品符合协会标准89/336/EEC和低压标准(73/23 EEC)中的EMC要求。
电气技术规范见包装内印刷品。

保修

我们为产品提供为期2年的保修，保修期从购买日开始计算。

在保修期内对于产品因材料或生产过程引起的各种瑕疵，我们会视情况更换零件或整个产品。

申请保修必须将本产品和能够证明购买日期的证据(购货发票)一起交给授权的Braun维修站，本产品附有一张授权的维修站名单。

请确认已将购货发票放置在安全的地方。

上述保修不包括以下内容：

- 由于使用不当而造成的产品损坏(如：剃刀网膜和刀头的损坏或破烂，使用错误的电流、电压，将产品插入不合适的插座，或者人为损坏等)。
- 正常使用引起的产品老化、磨损、但对产品的使用功能及价值影响不大。
- 如果产品经过未经授权的人员的修理，或产品使用了非本公司(Braun)的零件，保修期即终止。
- 非家庭使用(如工业、商业用)引起的损坏。
- 本保修适用于全球范围的所有经博朗公司及其指定供应商出售的博朗产品。并且在当地没有进口限制或其它法律条文限制本保修即可执行。
- 在保修期内提供的服务并不影响保修期的结束，保修期中替换的零件或整机的保修服务与本产品的保修期同时终止。
- 除非确有法律规定，本公司不对其他任何要求负责。同供货商的销售合同中规定的各项权利不受此保修的影响。

如果需要保修或维修，请与当地或就近的维修站联系。

顾客免费热线：800-820-1357